



АДМИНИСТРАЦИЯ НИЖНЕВАРТОВСКОГО РАЙОНА
Ханты-Мансийского автономного округа – Югры

ПОСТАНОВЛЕНИЕ

от 16.04.2024

№ 474

г. Нижневартовск

Об утверждении проекта планировки
территории

В соответствии со статьей 45 Градостроительного кодекса Российской Федерации, постановлением Правительства Российской Федерации от 12.05.2017 № 564 «Об утверждении Положения о составе и содержании документации по планировке территории, предусматривающей размещение одного или нескольких линейных объектов», постановлением администрации района от 18.09.2019 № 1853 «Об утверждении Порядка подготовки документации по планировке территории и принятия решения об ее утверждении для размещения объектов на территории Нижневартовского района», учитывая протокол общественных обсуждений от 01.04.2024 № 7/24 и заключение о результатах общественных обсуждений от 01.04.2024 № 7/24 документации по планировке территории:

1. Утвердить проект планировки территории для объекта «Строительство автоматизированной котельной в блочно-модульном исполнении мощностью 3х4 МВт на КСП-6, техническое перевооружение сетей теплоснабжения (перевод с парового режима работы на водогрейный) на КСП-6, ДНС-26, строительство сетей тепловодоснабжения с КСП-6 до ДНС-26» согласно приложению.

2. Контроль за выполнением постановления возложить на заместителя главы района по земельным ресурсам, муниципальному имуществу, природопользованию и архитектуре М.Г. Горичеву.

Исполняющий обязанности
главы района

Т.А. Колокольцева

Основная часть проекта планировки территории

1. Проект планировки территории. Графическая часть

Приложение к постановлению
администрации района
от 16.04.2024 № 474

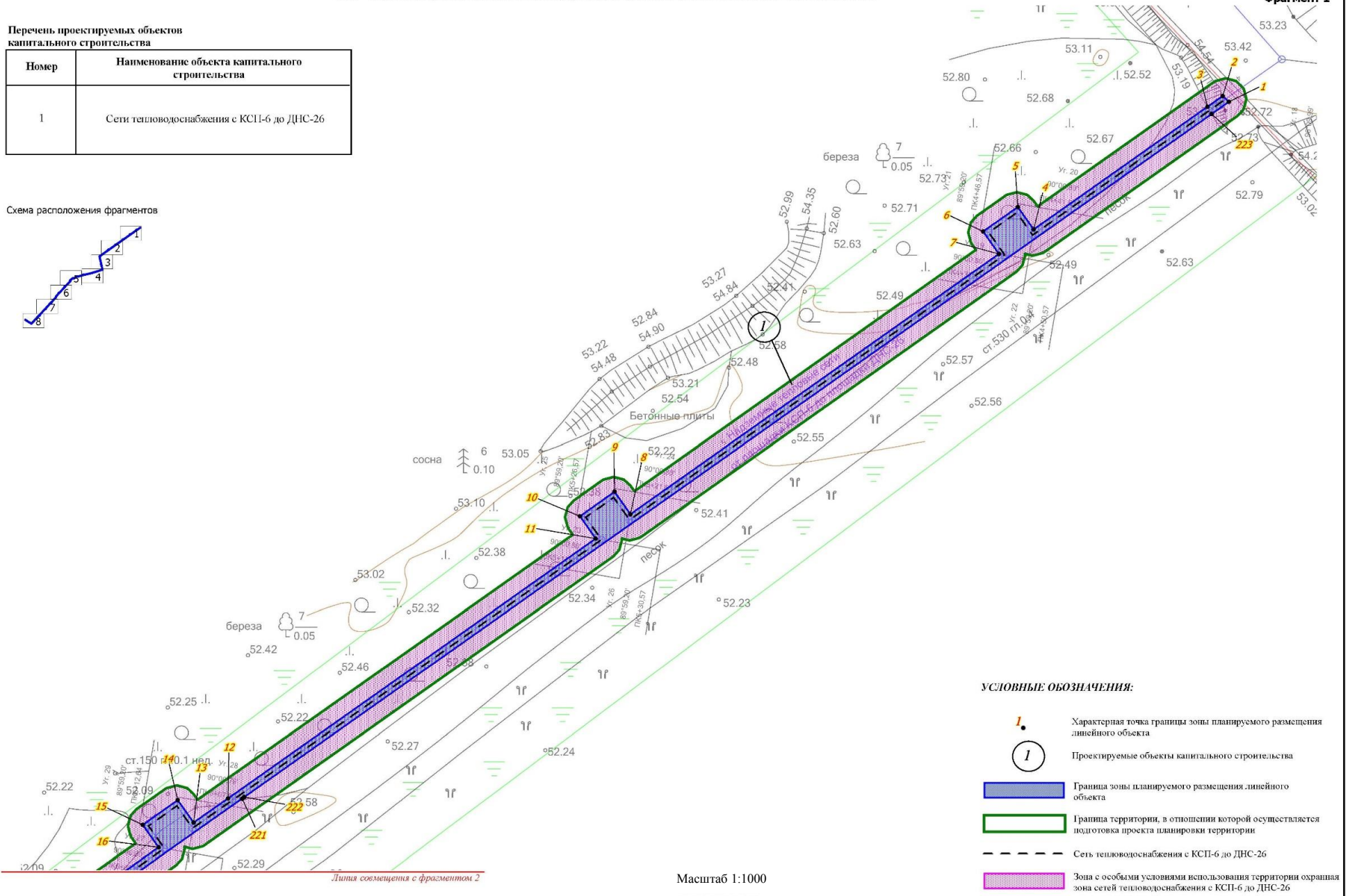
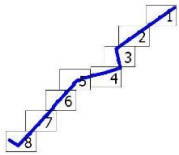
1.1 Чертеж границ зон планируемого размещения линейных объектов

Фрагмент 1

Перечень проектируемых объектов
капитального строительства

Номер	Наименование объекта капитального строительства
1	Сети теплоснабжения с КСП-6 до ДНС-26

Схема расположения фрагментов



УСЛОВНЫЕ ОБОЗНАЧЕНИЯ:

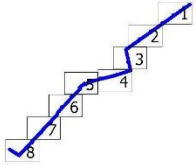
- 1. Характерная точка границы зоны планируемого размещения линейного объекта
- 1 Проектируемые объекты капитального строительства
- Граница зоны планируемого размещения линейного объекта
- Граница территории, в отношении которой осуществляется подготовка проекта планировки территории
- Сеть теплоснабжения с КСП-6 до ДНС-26
- Зона с особыми условиями использования территории охранная зона сетей теплоснабжения с КСП-6 до ДНС-26

Масштаб 1:1000

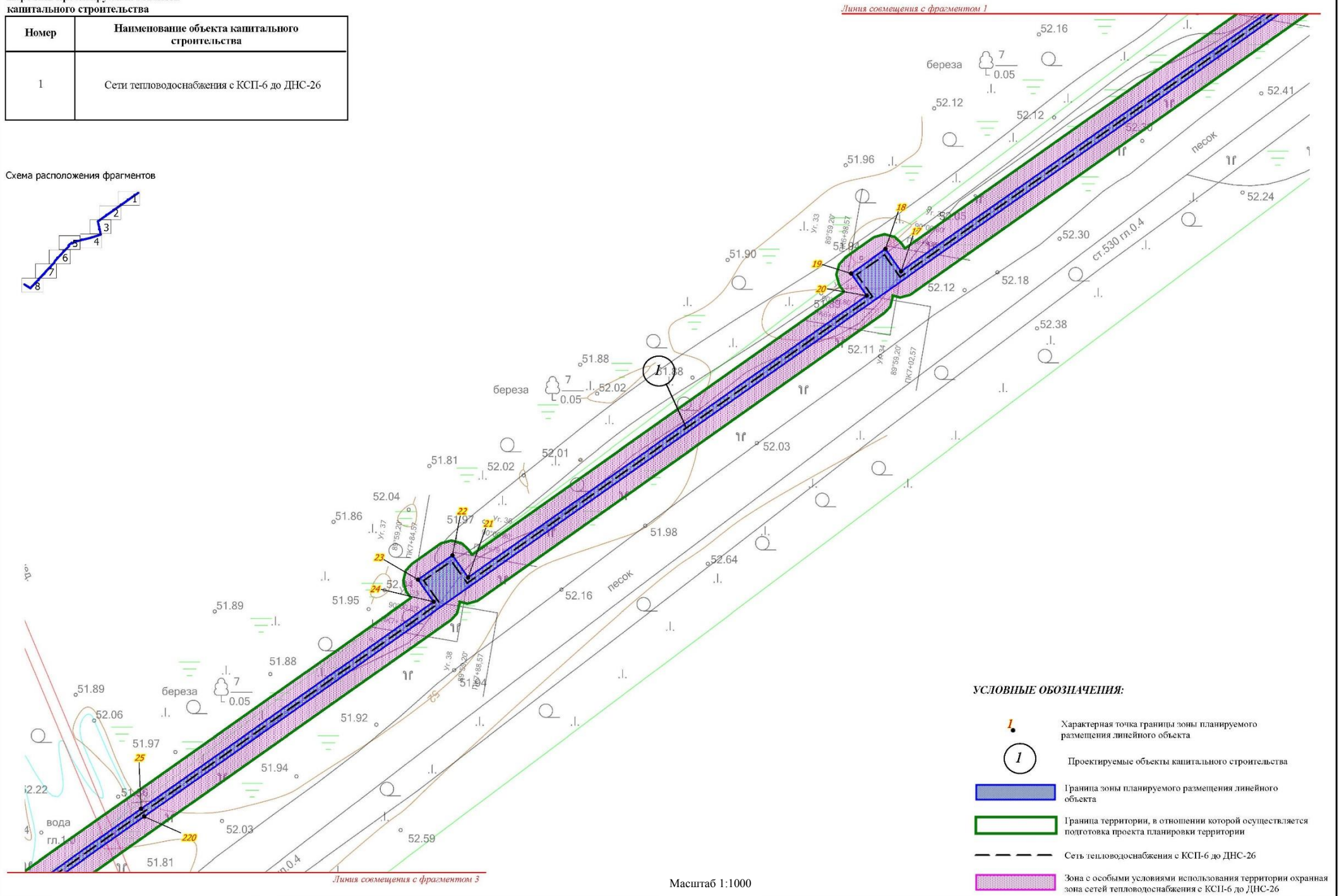
Перечень проектируемых объектов
капитального строительства

Номер	Наименование объекта капитального строительства
1	Сети тепловодоснабжения с КСП-6 до ДНС-26

Схема расположения фрагментов



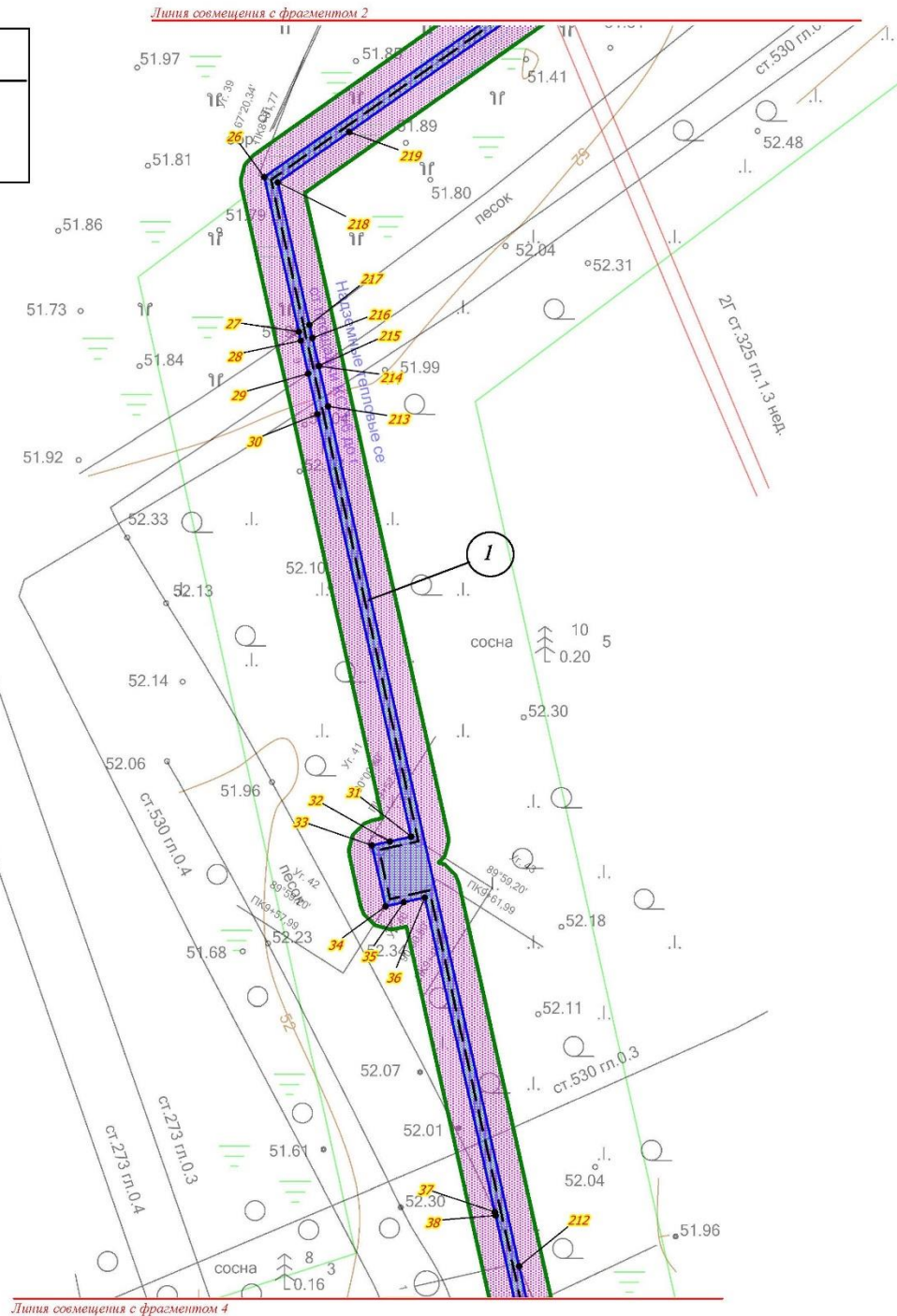
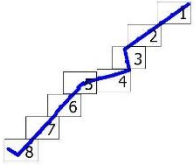
Фрагмент 2



Перечень проектируемых объектов капитального строительства

Номер	Наименование объекта капитального строительства
1	Сети теплоснабжения с КСП-6 до ДНС-26

Схема расположения фрагментов



УСЛОВНЫЕ ОБОЗНАЧЕНИЯ:

- Характерная точка границы зоны планируемого размещения линейного объекта
- Проектируемые объекты капитального строительства
- Граница зоны планируемого размещения линейного объекта
- Граница территории, в отношении которой осуществляется подготовка проекта планировки территории
- Сеть теплоснабжения с КСП-6 до ДНС-26
- Зона с особыми условиями использования территории охранная зона сетей теплоснабжения с КСП-6 до ДНС-26

Масштаб 1:500

Перечень проектируемых объектов
капитального строительства

Номер	Наименование объекта капитального строительства
1	Сети теплоснабжения с КСП-6 до ДНС-26

Фрагмент 4

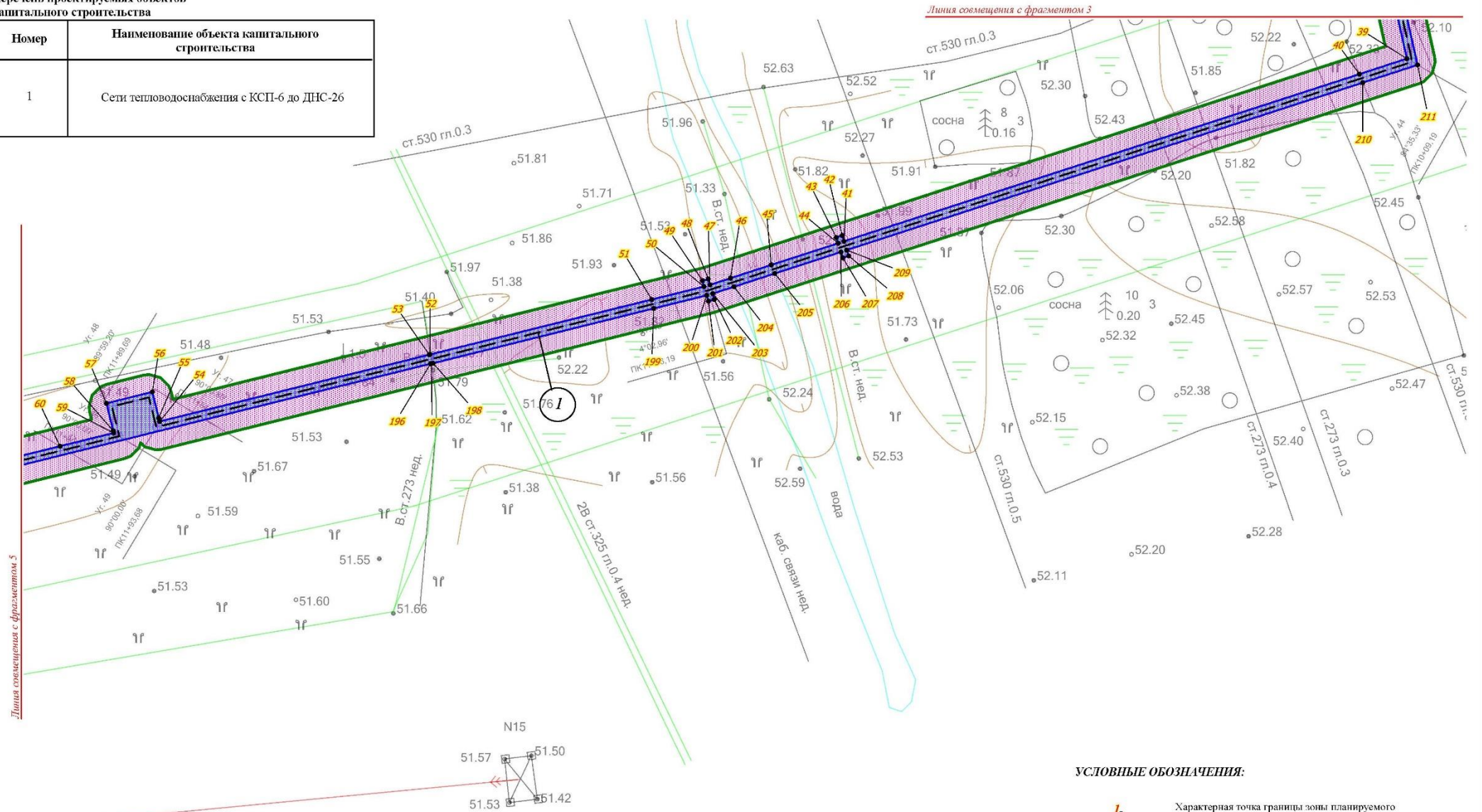
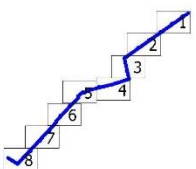








Схема расположения фрагментов



УСЛОВНЫЕ ОБОЗНАЧЕНИЯ:

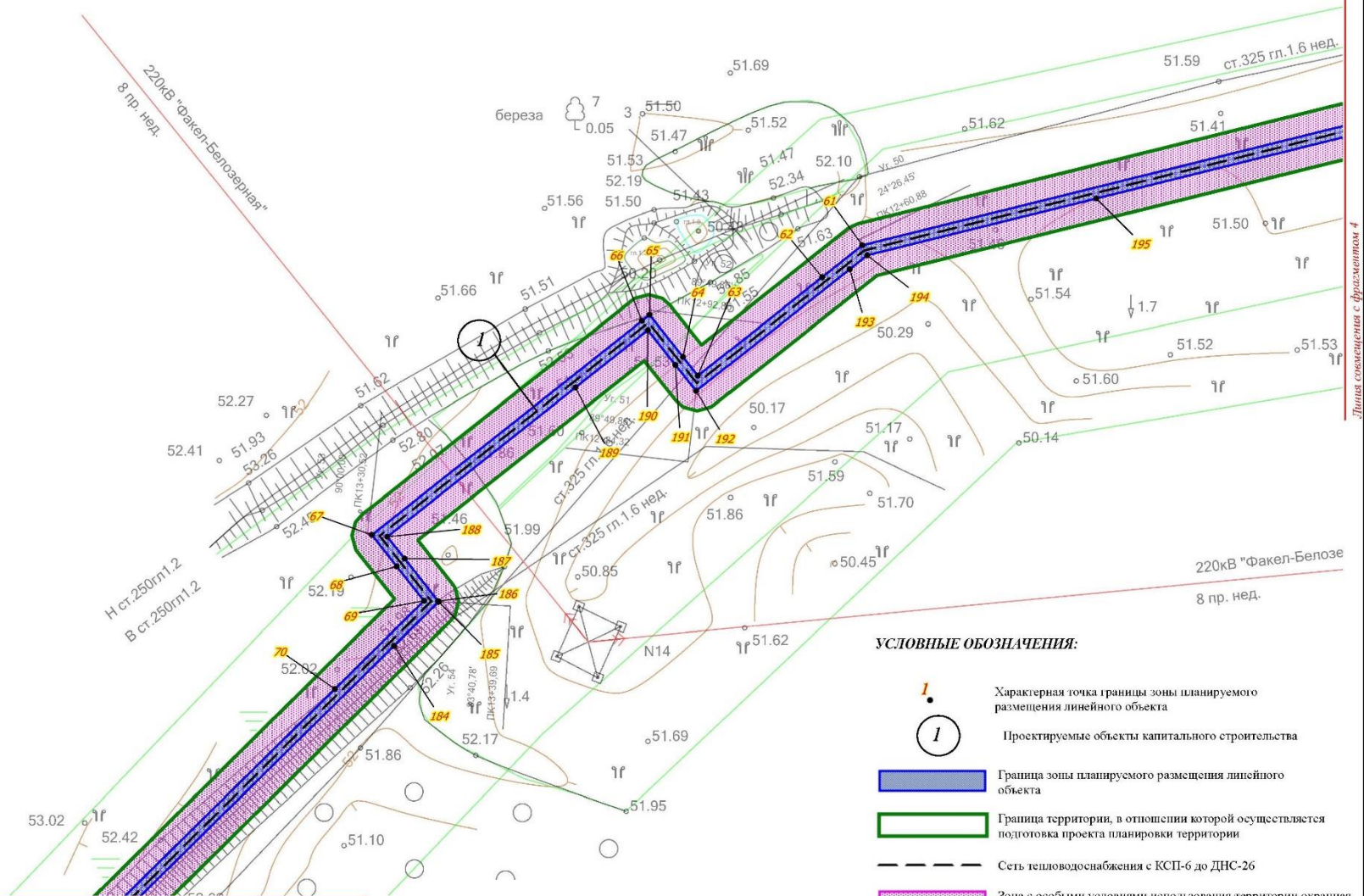
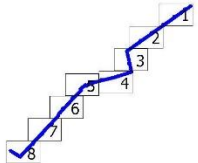
-  Характерная точка границы зоны планируемого размещения линейного объекта
-  Проектируемые объекты капитального строительства
-  Граница зоны планируемого размещения линейного объекта
-  Граница территории, в отношении которой осуществляется подготовка проекта планировки территории
-  Сеть теплоснабжения с КСП-6 до ДНС-26
-  Зона с особыми условиями использования территории охранная зона сетей теплоснабжения с КСП-6 до ДНС-26

Масштаб 1:1000

Перечень проектируемых объектов
капитального строительства

Номер	Наименование объекта капитального строительства
1	Сети теплоснабжения с КСП-6 до ДНС-26

Схема расположения фрагментов



Линия совмещения с фрагментом 6

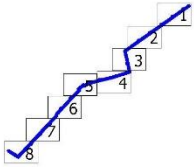
Масштаб 1:1000

Линия совмещения с фрагментом 4

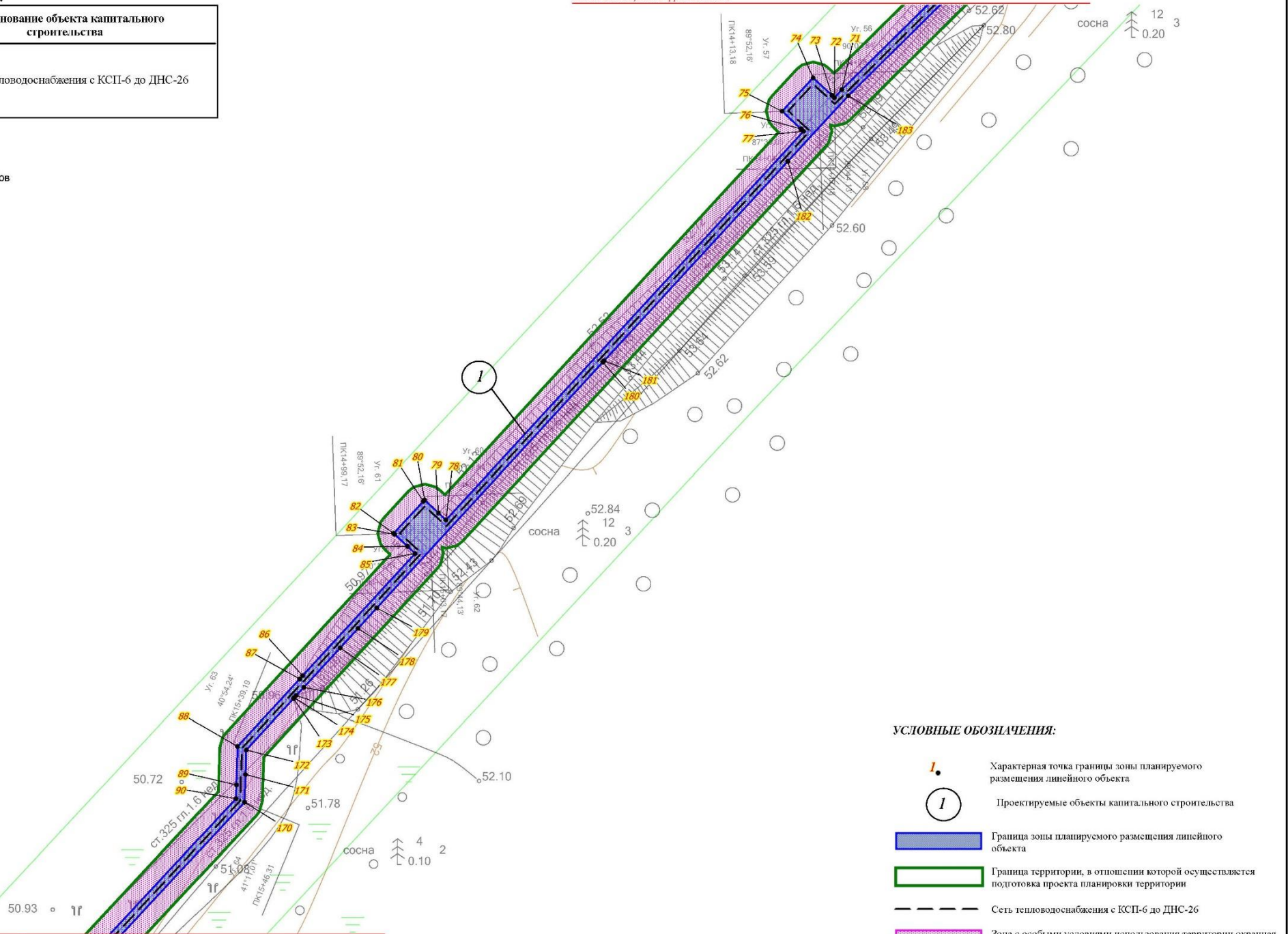
Перечень проектируемых объектов
капитального строительства

Номер	Наименование объекта капитального строительства
1	Сети теплоснабжения с КСП-6 до ДНС-26

Схема расположения фрагментов



Линия совмещения с фрагментом 5



УСЛОВНЫЕ ОБОЗНАЧЕНИЯ:

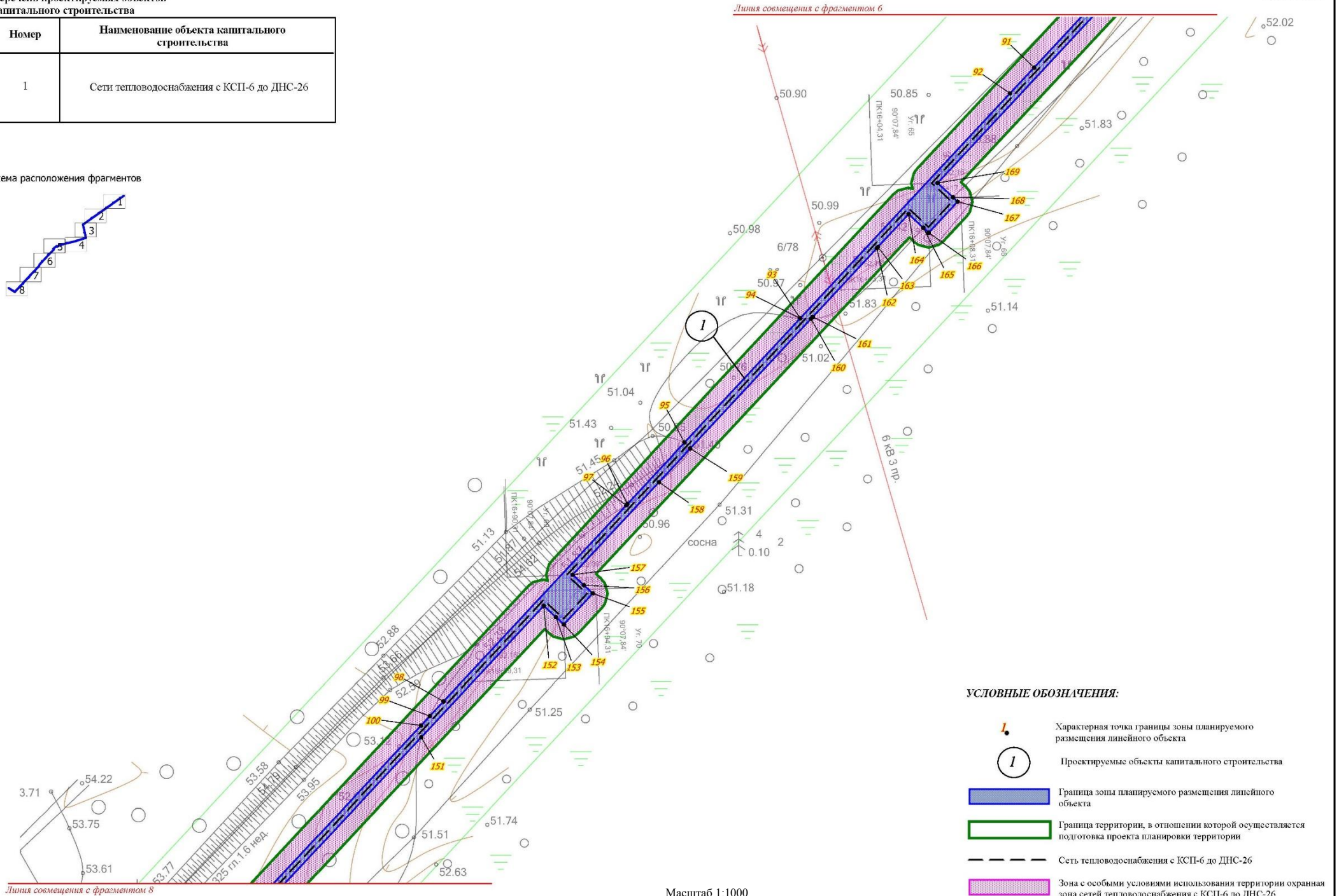
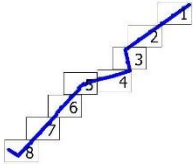
- Характерная точка границы зоны планируемого размещения линейного объекта
- Проектируемые объекты капитального строительства
- Граница зоны планируемого размещения линейного объекта
- Граница территории, в отношении которой осуществляется подготовка проекта планировки территории
- Сеть теплоснабжения с КСП-6 до ДНС-26
- Зона с особыми условиями использования территории охранная зона сетей теплоснабжения с КСП-6 до ДНС-26

Масштаб 1:1000

Перечень проектируемых объектов
капитального строительства

Номер	Наименование объекта капитального строительства
1	Сети теплоснабжения с КСП-6 до ДНС-26

Схема расположения фрагментов



УСЛОВНЫЕ ОБОЗНАЧЕНИЯ:

1.

Характерная точка границы зоны планируемого размещения линейного объекта

1

Проектируемые объекты капитального строительства

Граница зоны планируемого размещения линейного объекта

Граница территории, в отношении которой осуществляется подготовка проекта планировки территории

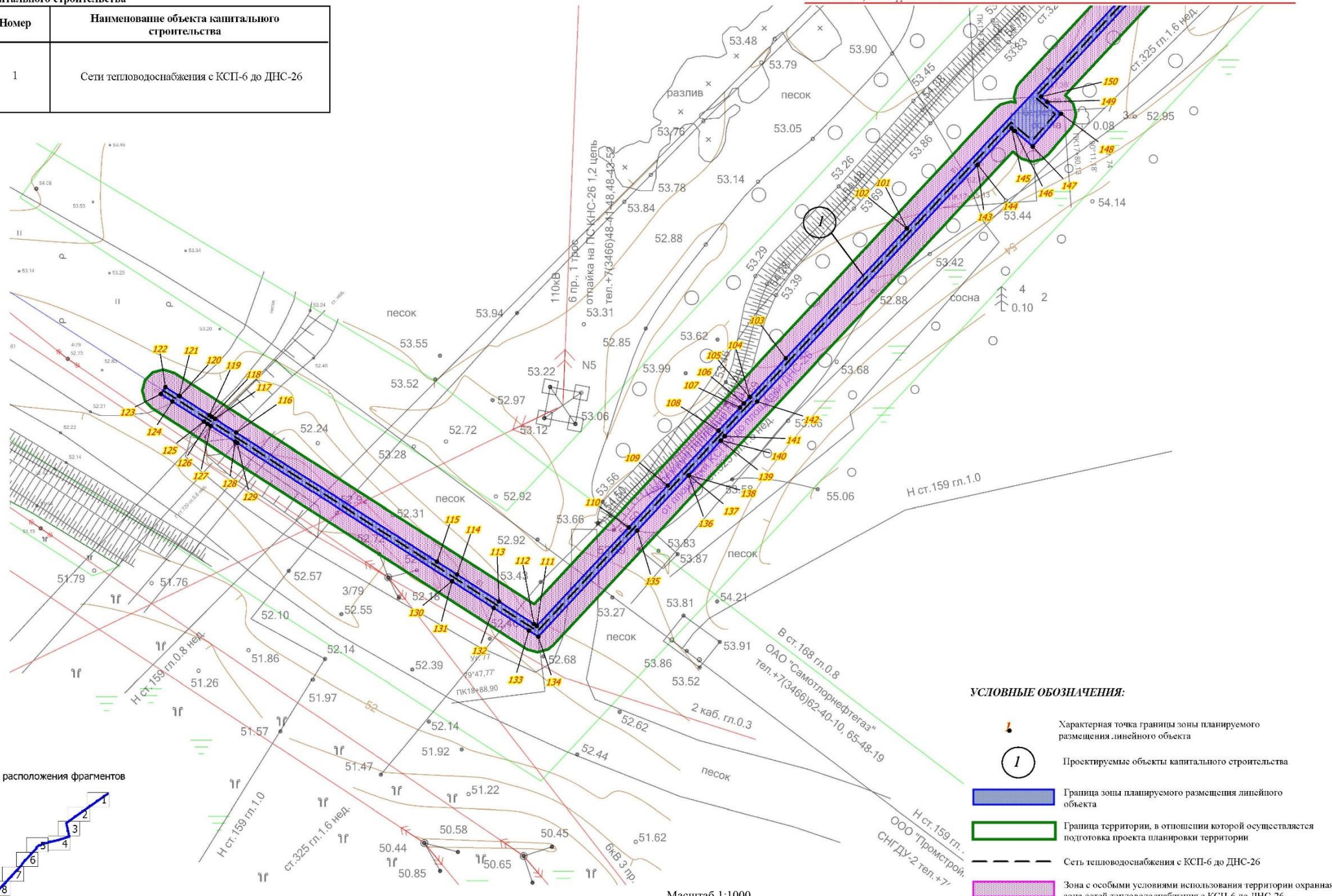
Сеть теплоснабжения с КСП-6 до ДНС-26

Зона с особыми условиями использования территории охранная зона сетей теплоснабжения с КСП-6 до ДНС-26

Масштаб 1:1000

Перечень проектируемых объектов
капитального строительства

Номер	Наименование объекта капитального строительства
1	Сети тепловодоснабжения с КСП-6 до ДНС-26



УСЛОВНЫЕ ОБОЗНАЧЕНИЯ:

- Характерная точка границы зоны планируемого размещения линейного объекта
- Проектируемые объекты капитального строительства
- Граница зоны планируемого размещения линейного объекта
- Граница территории, в отношении которой осуществляется подготовка проекта планировки территории
- Сеть тепловодоснабжения с КСП-6 до ДНС-26
- Зона с особыми условиями использования территории охранная зона сетей тепловодоснабжения с КСП-6 до ДНС-26

2. Положение о размещении линейных объектов

2.1. Наименование, основные характеристики (категория, протяженность, проектная мощность, пропускная способность, грузонапряженность, интенсивность движения) и назначение планируемых для размещения линейных объектов, а также линейных объектов, подлежащих реконструкции в связи с изменением их местоположения

Проектом планировки территории для объекта «Строительство автоматизированной котельной в блочно-модульном исполнении мощностью 3x4 МВт на КСП-6, техническое перевооружение сетей теплоснабжения (перевод с парового режима работы на водогрейный) на КСП-6, ДНС-26, строительство сетей тепловодоснабжения с КСП-6 до ДНС-26» (далее – проектируемый объект) предусматривается размещение наземных тепловых сетей из полимерных материалов от площадки КСП-6 до площадки ДНС-26 (вновь проектируемая эстакада на 3 трубопровода). Строительство планируется для технического перевооружения сетей теплоснабжения (перевод с парового режима работы на водогрейный) на КСП-6, ДНС-26.

Характеристики линейного объекта приведены в таблице 1.

Технико-экономические показатели

Таблица 1

Наименование объекта	Характеристика
Трубопроводы тепловой сети с КСП-6 до ДНС-26	Протяженность трубопроводов – 1542,4м
В том числе:	
	Протяженность трубопроводов – 1542,4 м
	Транспортируемая среда – горячая вода температурой 95 ⁰ С/70 ⁰ С
	Давление – 0,6 МПа
	Проектная мощность – 7092м ³ /сут. (295,5 3/ч)
УЗА №1	1 шт.

2.2. Перечень субъектов Российской Федерации, перечень муниципальных районов, муниципальных округов, городских округов в составе субъектов Российской Федерации, перечень поселений, населенных пунктов, внутригородских территорий городов федерального значения, на территориях которых устанавливаются зоны планируемого размещения линейных объектов

В административном отношении объект изысканий расположен на территории Самотлорского месторождения Самотлорского лицензионного участка Нижневартовского района Ханты-Мансийского автономного округа-Югры Тюменской области. Данное месторождение хорошо изучено и освоено, имеет развитую инфраструктуру с действующими ЦПСН, ДНС, КСП, КНС, ПС, КС, разведочными скважинами, кустовыми площадками, а также коридорами коммуникаций (ВЛ-6 кВ, ВЛ-35 кВ, ВЛ-110 кВ, ВЛ-220 кВ, ВЛ-500 кВ, нефтепроводы, водоводы, газопроводы, канализации и т.д.) и сетью автодорог.

Ближайшим городом является районный центр г. Нижневартовск, расположенный в 30,3 км на юго-запад от района работ.

Сообщение месторождения с населённым пунктом происходит по асфальтированным автомобильным дорогам.

Проектируемый объект расположен в пределах земель лесного фонда Нижневартовского лесничества, Нижневартовского участкового лесничества, Нижневартовского урочища, в кварталах 226, 262.

2.3. Перечень координат характерных точек границ зон планируемого размещения линейных объектов

Координаты границ зоны планируемого размещения линейного объекта определены в местной системе координат Ханты-Мансийского автономного округа – Югры МСК-86.

№ точки	X	Y
1	981739.67	4427366.36
2	981740.51	4427365.46
3	981738.94	4427363.23
4	981721.04	4427337.89
5	981724.30	4427335.58
6	981720.73	4427330.52
7	981717.46	4427332.82
8	981679.50	4427279.08
9	981682.77	4427276.77
10	981679.19	4427271.71
11	981675.92	4427274.01
12	981638.04	4427220.38
13	981634.50	4427215.37
14	981637.77	4427213.06
15	981634.15	4427207.94
16	981630.88	4427210.25
17	981589.50	4427151.66
18	981592.77	4427149.35
19	981589.19	4427144.29
20	981585.92	4427146.59
21	981544.50	4427087.95
22	981547.77	4427085.64
23	981544.19	4427080.58
24	981540.92	4427082.88
25	981510.52	4427039.84
26	981487.27	4427006.92
27	981471.92	4427010.35
28	981471.05	4427010.54
29	981467.78	4427011.27
30	981463.73	4427012.17
31	981421.85	4427021.51
32	981421.38	4427019.39
33	981420.98	4427017.61
34	981414.93	4427018.96

35	981415.34	4427020.79
36	981415.80	4427022.86
37	981384.62	4427029.82
38	981384.27	4427029.90
39	981370.86	4427032.89
40	981368.84	4427026.67
41	981346.91	4426959.11
42	981347.67	4426958.87
43	981347.42	4426958.10
44	981346.66	4426958.35
45	981343.81	4426949.57
46	981342.08	4426944.23
47	981341.21	4426941.55
48	981341.97	4426941.33
49	981341.76	4426940.56
50	981340.98	4426940.76
51	981339.28	4426933.90
52	981332.07	4426904.84
53	981332.05	4426904.75
54	981323.29	4426869.46
55	981323.77	4426869.34
56	981327.17	4426868.50
57	981325.68	4426862.48
58	981322.06	4426863.38
59	981321.80	4426863.44
60	981320.05	4426856.39
61	981305.73	4426798.68
62	981302.24	4426794.27
63	981291.47	4426780.67
64	981293.52	4426779.04
65	981298.14	4426775.36
66	981297.47	4426774.52
67	981274.01	4426744.88
68	981270.55	4426747.62
69	981266.77	4426750.61
70	981257.12	4426740.83

71	981223.32	4426706.56
72	981222.21	4426705.54
73	981222.53	4426705.20
74	981224.92	4426702.62
75	981220.37	4426698.40
76	981217.97	4426700.98
77	981217.65	4426701.33
78	981164.86	4426652.67
79	981165.81	4426651.65
80	981167.58	4426649.75
81	981167.39	4426649.58
82	981163.03	4426645.53
83	981162.90	4426645.67
84	981161.27	4426647.42
85	981160.30	4426648.46
86	981143.70	4426633.17
87	981143.26	4426632.76
88	981134.09	4426624.30
89	981128.86	4426624.14
90	981126.98	4426624.08
91	981101.15	4426600.05
92	981097.40	4426596.54
93	981064.58	4426565.99
94	981064.57	4426565.98
95	981046.46	4426549.12
96	981037.52	4426540.80
97	981037.36	4426540.65
98	981008.78	4426514.04
99	981006.63	4426512.04
100	981005.25	4426510.76
101	980951.24	4426460.48
102	980951.22	4426460.46
103	980932.56	4426443.09
104	980927.03	4426437.94
105	980927.01	4426437.92
106	980926.12	4426437.09
107	980925.51	4426436.52
108	980922.20	4426433.44
109	980914.35	4426426.13
110	980908.35	4426420.55
111	980894.20	4426407.36
112	980894.47	4426406.95
113	980897.70	4426401.91
114	980901.57	4426395.91
115	980903.41	4426393.04
116	980921.93	4426364.25
117	980923.89	4426361.20
118	980924.16	4426360.78
119	980924.40	4426360.40
120	980927.13	4426356.16
121	980927.18	4426356.08
122	980928.45	4426354.11

123	980927.45	4426353.45
124	980926.38	4426355.11
125	980923.48	4426359.61
126	980923.15	4426360.13
127	980922.86	4426360.58
128	980920.60	4426364.10
129	980920.41	4426364.40
130	980900.62	4426395.17
131	980900.60	4426395.19
132	980896.75	4426401.17
133	980893.51	4426406.21
134	980892.64	4426407.56
135	980907.90	4426421.76
136	980915.80	4426429.12
137	980915.83	4426429.15
138	980915.84	4426429.16
139	980920.76	4426433.74
140	980920.80	4426433.78
141	980921.38	4426434.32
142	980926.38	4426438.98
143	980960.33	4426470.57
144	980960.40	4426470.63
145	980965.61	4426475.49
146	980965.20	4426475.97
147	980962.99	4426478.54
148	980967.68	4426482.59
149	980969.39	4426480.61
150	980970.15	4426479.72
151	981003.54	4426510.80
152	981022.68	4426528.62
153	981021.02	4426530.42
154	981019.96	4426531.56
155	981024.50	4426535.78
156	981025.71	4426534.48
157	981027.22	4426532.85
158	981040.73	4426545.42
159	981045.59	4426549.95
160	981064.50	4426567.55
161	981064.79	4426567.83
162	981074.81	4426577.16
163	981074.98	4426577.31
164	981079.77	4426581.77
165	981077.78	4426583.92
166	981077.05	4426584.71
167	981081.59	4426588.93
168	981082.23	4426588.24
169	981084.31	4426586.00
170	981126.49	4426625.26
171	981130.29	4426625.38
172	981133.61	4426625.48
173	981140.59	4426631.91
174	981140.71	4426632.02

175	981141.00	4426632.29
176	981142.11	4426633.32
177	981147.48	4426638.26
178	981150.13	4426640.71
179	981152.90	4426643.26
180	981186.26	4426674.02
181	981186.45	4426674.19
182	981213.57	4426699.19
183	981222.48	4426707.42
184	981261.85	4426747.33
185	981266.67	4426752.22
186	981266.75	4426752.16
187	981271.40	4426748.48
188	981273.81	4426746.57
189	981290.18	4426767.23
190	981296.46	4426775.17
191	981292.66	4426778.19
192	981289.79	4426780.48
193	981303.11	4426797.30
194	981304.63	4426799.22
195	981310.87	4426824.36
196	981330.86	4426904.93
197	981330.88	4426905.03
198	981330.94	4426905.27
199	981338.11	4426934.19

200	981339.83	4426941.12
201	981339.07	4426941.35
202	981339.29	4426942.12
203	981340.06	4426941.91
204	981340.96	4426944.69
205	981342.70	4426950.03
206	981345.52	4426958.72
207	981344.76	4426958.97
208	981345.01	4426959.73
209	981345.77	4426959.48
210	981367.72	4427027.11
211	981370.05	4427034.29
212	981379.23	4427032.24
213	981464.50	4427013.23
214	981468.51	4427012.33
215	981468.55	4427012.32
216	981471.31	4427011.71
217	981472.61	4427011.42
218	981486.75	4427008.27
219	981491.75	4427015.35
220	981509.37	4427040.30
221	981638.02	4427222.44
222	981638.25	4427222.76
223	981737.89	4427363.85
1	981739.67	4427366.36

2.4. Перечень координат характерных точек границ зон планируемого размещения линейных объектов, подлежащих реконструкции в связи с изменением их местоположения

Границы зон планируемого размещения линейных объектов, подлежащих реконструкции, в связи с изменением их местоположения в границах зон планируемого размещения проектируемого объекта отсутствуют.

2.5. Предельные параметры разрешенного строительства, реконструкции объектов капитального строительства, входящих в состав линейных объектов в границах зон их планируемого размещения

Предельные (минимальные и (или) максимальные) размеры земельных участков и предельные параметры разрешенного строительства, реконструкции объектов капитального строительства не подлежат установлению.

Учитывая основные технические характеристики данного линейного объекта проектом планировки территории определены границы зоны его планируемого размещения.

Границы зоны планируемого размещения линейного объекта установлены в соответствии с требованиями действующих норм отвода земель и учтены при разработке рабочего проекта.

Общая площадь зоны планируемого размещения проектируемого объекта составляет – 0,2044 га.

2.6. Информация о необходимости осуществления мероприятий по защите сохраняемых объектов капитального строительства (здание, строение, сооружение, объекты, строительство которых не завершено), существующих и строящихся на момент подготовки проекта планировки территории, а также объектов капитального строительства, планируемых к строительству в соответствии с ранее утвержденной документацией по планировке территории, от возможного негативного воздействия в связи с размещением линейных объектов

Мероприятия по защите сохраняемых объектов капитального строительства (здание, строение, сооружение, объекты, строительство которых не завершено), существующих и строящихся на момент подготовки проекта планировки территории, а также объектов капитального строительства, планируемых к строительству в соответствии с ранее утверждённой документацией по планировке территории, от возможного негативного воздействия в связи с размещением линейного объекта будут предусмотрены в проектной документации.

2.7. Информация о необходимости осуществления мероприятий по сохранению объектов культурного наследия от возможного негативного воздействия в связи с размещением линейных объектов

На территории размещения проектируемого объекта объекты культурного наследия, включенные в Единый государственный реестр объектов культурного наследия Российской Федерации, выявленные объекты культурного наследия и объекты, обладающие признаками объектов культурного наследия, отсутствуют.

2.8. Информация о необходимости осуществления мероприятий по охране окружающей среды

Строительство и эксплуатация проектируемого линейного объекта влечет за собой воздействие на окружающую среду.

Мероприятия по охране окружающей среды будут предусмотрены в проектной документации.

2.9. Информация о необходимости осуществления мероприятий по защите территории от чрезвычайных ситуаций природного и техногенного характера, в том числе по обеспечению пожарной безопасности и гражданской обороне

В проектной документации будут предусмотрены мероприятия по защите территории от чрезвычайных ситуаций природного и техногенного характера, в том числе по обеспечению пожарной безопасности и гражданской обороне.

